



*Иван Иванович*

*ЩЕГОЛЕВ*

*1832 - 1898 гг*



**Вид на острове Валааме**



**Сосновый бор.  
Мачтовый лес  
в Вятской губернии**



**Вечер**



**Корабельная роца**



В лесу графини Мордвиной



Дождь в дубовом лесу



Дубы в старом Петергофе



Золотая осень



Лес вечером



Лесное кладбище





Лесные дали



На севере диком



Папоротники в лесу



Полдень в окрестностях Москвы



Полесский пейзаж



РОЖЬ



Среди долины ровныя

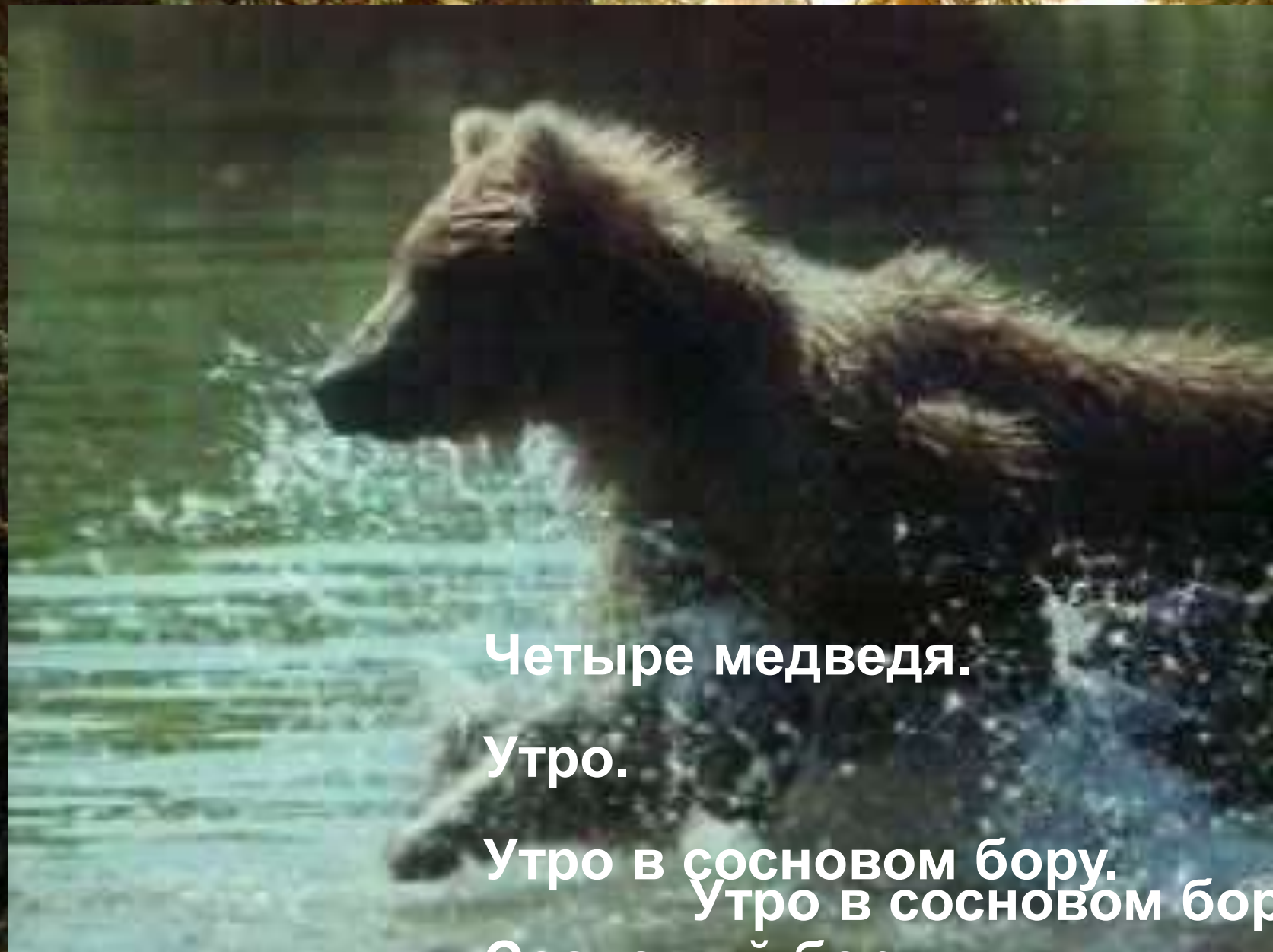
**Художник** – человек,  
который работает в какой – то области.

**Живописец** – человек, создающий картины с  
помощью красок.

**Пейзажист** – художник, изображающий природу.



**Мы не знаем другого художника,  
который обладал бы таким  
безупречным рисунком,  
горячей любовью к своей родине  
и так изображал близкую нам всем природу.**



Четыре медведя.

Утро.

Утро в сосновом бору.

Утро в сосновом бору.

Сосновый бор.

- ❖ С каким художником вы познакомились?
- ❖ В каком жанре работал художник?
- ❖ Как называется картина, с которой мы познакомились на занятии?
- ❖ Как художник относится к природе?
- ❖ Хотели бы вы совершить прогулку по лесу вместе с художником?

Благодарю за внимание